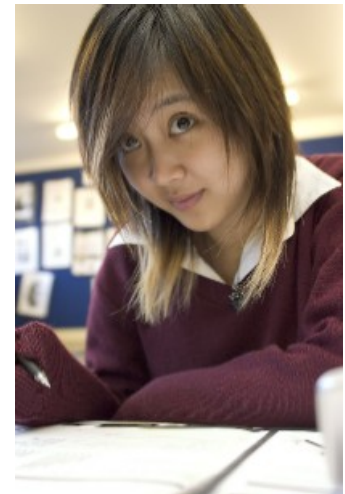


แคชเมียร์ไฮสกูล

แคชเมียร์ไฮสกูลเป็นโรงเรียนมัธยมสำหรับเด็กนักเรียนชายและหญิง ซึ่งมีอายุอยู่ในช่วงระหว่าง 13 ถึง 19 ปี โรงเรียนนี้ก่อตั้งขึ้นเมื่อ ค.ศ.1956 และเป็นแหล่งดึงดูดนักเรียนจากชนเมืองด้านใต้และพื้นที่ซึ่งเป็นภูเขาของเมืองไครส์เชอร์ช โรงเรียนนี้เป็นที่รู้จักกันดีว่ามีวิชาต่างๆให้เรียนมากมายและจัดอยู่ในระดับแนวหน้าในเรื่องกระบวนการประเมินการพัฒนาหลักสูตรและการเรียนได้จัดไว้ถึง100ที่สำหรับนักเรียนที่จ่ายค่าเล่าเรียนเต็มอัตรานักเรียนเหล่านี้ทำให้เกิดความหลากหลายทางวัฒนธรรมยิ่งขึ้นในบรรดาผู้ที่อาศัยอยู่ในแถบแคชเมียร์และผู้ซึ่งเรียนที่โรงเรียนทางโรงเรียนยินดีรับนักเรียนทุกชั้นปีไม่ว่าจะมีความสามารถทางด้านภาษาอังกฤษเป็นอย่างไร นักเรียนอาจสมัครเข้าเรียนเมื่อใดก็ได้ในระหว่างปีมีการจัดหลักสูตรภาษาอังกฤษเพื่อเตรียมความพร้อมของนักเรียน ได้ประสบผลสำเร็จในการเรียนตามหลักสูตรต่อไป



หลักสูตรวิชาการ

ในระดับชั้นปีที่ 9 และ 10 แคชเมียร์ไฮสกูลถือปฏิบัติตามแนวทางหลักสูตรของกระทรวงศึกษาธิการประเทศนิวซีแลนด์ รวมถึงเรื่องการจัดบังคับวิชาต่างๆ เช่นภาษาอังกฤษ,คณิตศาสตร์,วิทยาศาสตร์, สังคมศึกษา, ศิลปะศึกษา, เทคโนโลยีและพลศึกษามีการเตรียมความพร้อมนักเรียนทั้งหมดสำหรับการสอบรวมระดับชาติในชั้นปีที่ 11-13 นอกจากนี้ในทุกดับชั้นของโรงเรียนก็จัดให้มีวิชาเลือกมากมายในสาขาเฉพาะต่างๆเช่นจัดให้มีการสอนภาษาถึง5ภาษา, มีวิชาศิลปะปฏิบัติ, คอมพิวเตอร์และการเขียนโปรแกรม, ดนตรีภาคทฤษฎีและภาคปฏิบัติ, งามไม้, ช่างโลหะ, ช่างยนต์, ธุรกิจศึกษา, สื่อสารมวลชน, วารสารศาสตร์, การออกแบบกราฟิกและผ้า, วรรณกรรมคลาสสิก, การละคร, ประวัติศาสตร์ศิลปะ, พลศึกษา, และการศึกษากลางแจ้ง

กิจกรรมนอกหลักสูตร

ยังมีกิจกรรมต่างๆ ให้เลือกทำมากมายสำหรับการศึกษาเชิงสันทนากการที่แคชเมียร์นักเรียนส่วนมากสมัครใจที่จะเข้าร่วมกิจกรรมด้านดนตรี, กีฬา, วัฒนธรรมและการพัฒนาตนเองโรงเรียนนี้ยังมีจุดเด่นเป็นพิเศษในด้านศิลปะการแสดงและกิจกรรมกีฬาต่างๆมากมายส่วนคณะครูก็จัดประสบการณ์และให้แนวทางแก่นักเรียนในการพัฒนาทักษะส่วนบุคคลเฉพาะตัวนักเรียนของแคชเมียร์ไฮสกูลได้เป็นตัวแทนประเทศนิวซีแลนด์ในกิจกรรมต่างๆหลายหลาก

การเสริมเรียน

แผนกESOLจัดหลักสูตรภาษาอังกฤษในระดับที่เหมาะสมสำหรับนักเรียนทุกคนนอกจากนี้ยังจัดสอนเสริมพิเศษในวิชาเฉพาะต่างๆอีกด้วย การปฐมนิเทศน์เมื่อเริ่มเข้าศึกษาจะแนะนำให้นักเรียนรู้จักกับคณะครูซึ่งเป็นบุคคลากรหลักและให้ทราบด้วยว่าควรปฏิบัติในเรื่องต่างๆอย่างไรเมื่อศึกษาอยู่ที่โรงเรียน

สวัสดิการนักเรียน

นักเรียนทั้งหมดที่มีอายุต่ำกว่า19ปีจะต้องมีผู้ปกครองในท้องถิ่น(Guardian)ซึ่งมีความสามารถที่จะติดต่อกับโรงเรียน,ครอบครัวที่อยู่อาศัยด้วยและบิดามารดาของนักเรียนได้ผู้ประสานงานนักเรียนนานาชาติจะคอยติดตามดูแลในเรื่องการปรับตัวและความก้าวหน้าของนักเรียนที่โรงเรียน ส่วนครูหัวหน้าระดับในแต่ละชั้นปีการศึกษา ก็จะรับผิดชอบในเรื่องการตัดสินใจเกี่ยวกับหลักสูตรและระเบียบวินัยประจำวัน นอกจากนี้ยังจัดให้มีครูที่ปรึกษาเพื่อให้ความช่วยเหลือสนับสนุน อีกทั้งยังจัดให้มีพยาบาลประจำโรงเรียนและมีแพทย์เวรเวียนมาอย่างสม่ำเสมอเพื่อดูแลปัญหาสุขภาพ นอกจากนี้ยังมีการกำหนดให้นักเรียนต้องมีกรรมธรรม์ประกันสุขภาพแบบอีกด้วย



ที่พักอาศัย

จะจัดให้ครอบครัวในท้องถิ่น(Homestay)รับนักเรียนเข้าอาศัยอยู่ด้วยโดยมีการคัดเลือกครอบครัวเหล่านี้มาเป็นอย่างดี เพื่อให้เป็นเจ้าบ้านที่เหมาะสมในการดูแลเอาใจใส่นักเรียนอย่างมีคุณภาพ

ค่าเล่าเรียน

ค่าเล่าเรียนต่อปีสำหรับปีการศึกษา 2008

ค่าเล่าเรียน 1 เทอม (10อาทิตย์)

ค่าที่พักอาศัยสำหรับผู้อยู่อาศัยกับครอบครัวชาวนิวซีแลนด์

ค่าเครื่องแบบและเครื่องเขียนประมาณ

\$13,000 ดอลลาร์นิวซีแลนด์

\$3,500 ดอลลาร์นิวซีแลนด์

\$220 ดอลลาร์นิวซีแลนด์ต่อสัปดาห์

\$600 ดอลลาร์นิวซีแลนด์

ติดต่อ: Rose Street Christchurch 8024, New Zealand

โทรศัพท์ 64-3-332-9129,

Email: international@cashmere.school.nz

แฟกซ์ 64-3-332-9126

website: www.cashmere.school.nz